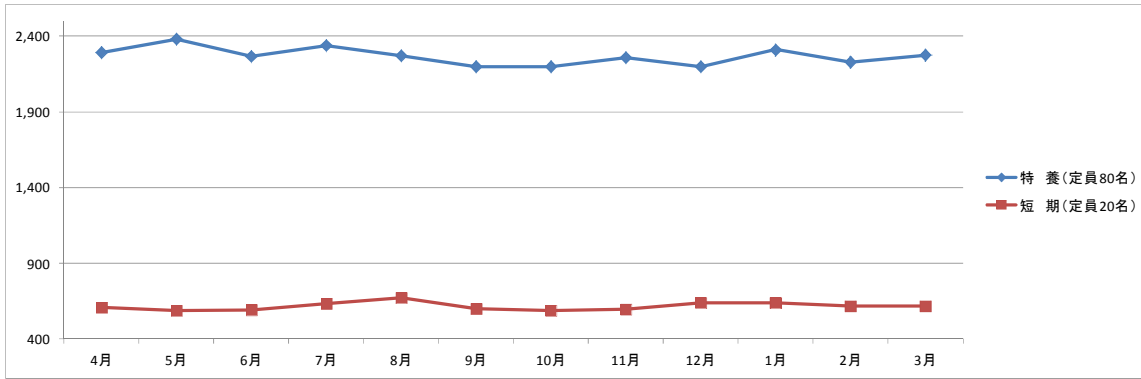


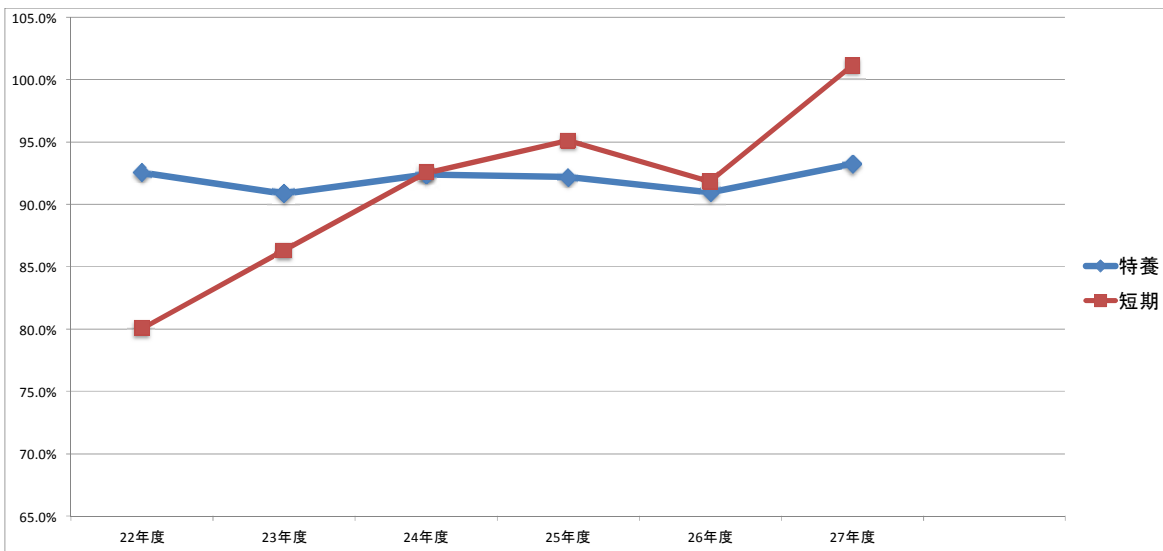
平成27年度 特別養護老人ホーム利用者状況報告

種別／月	4月	5月	6月	7月	8月	9月	10月	11月	12月	1月	2月	3月	計	稼働率
特 養（定員80名）	2,290	2,380	2,268	2,338	2,270	2,197	2,197	2,258	2,200	2,311	2,230	2,277	27,216	93.2%
短 期（定員20名）	607	587	590	632	672	600	588	595	638	637	617	618	7,381	101.1%
合 計（定員100名）	2,897	2,967	2,858	2,970	2,942	2,797	2,785	2,853	2,838	2,948	2,847	2,895	34,597	94.8%



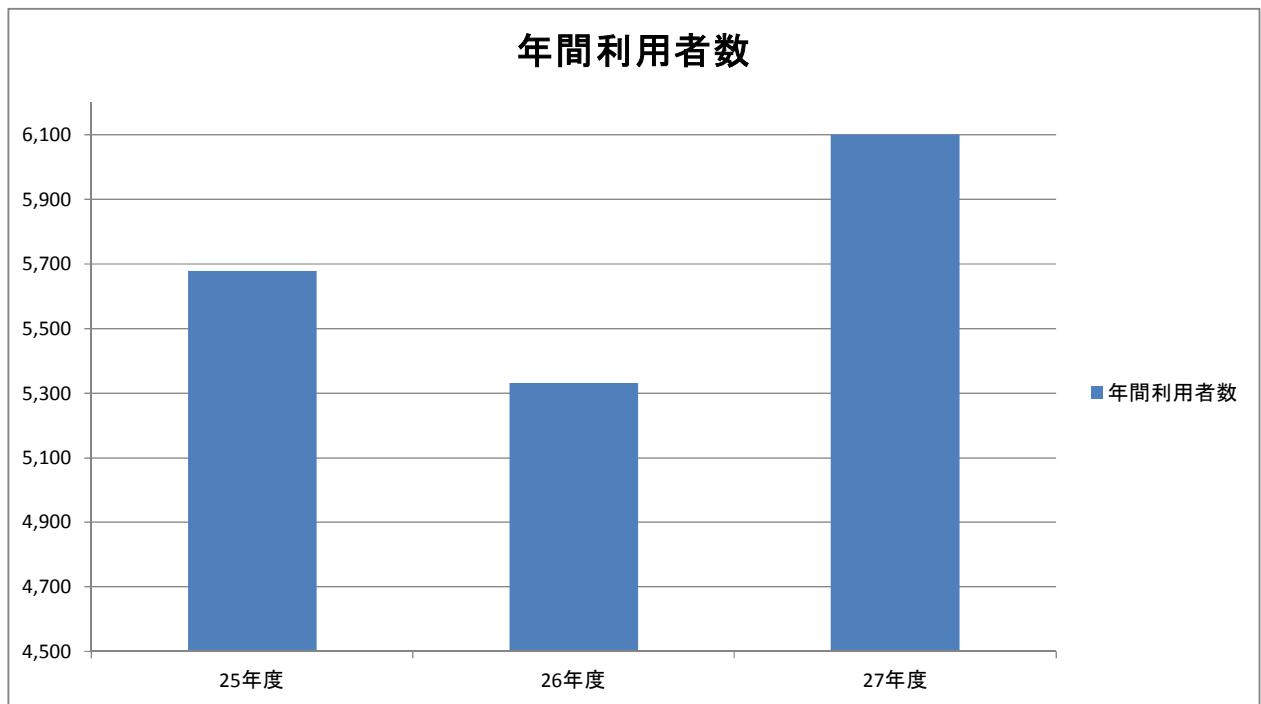
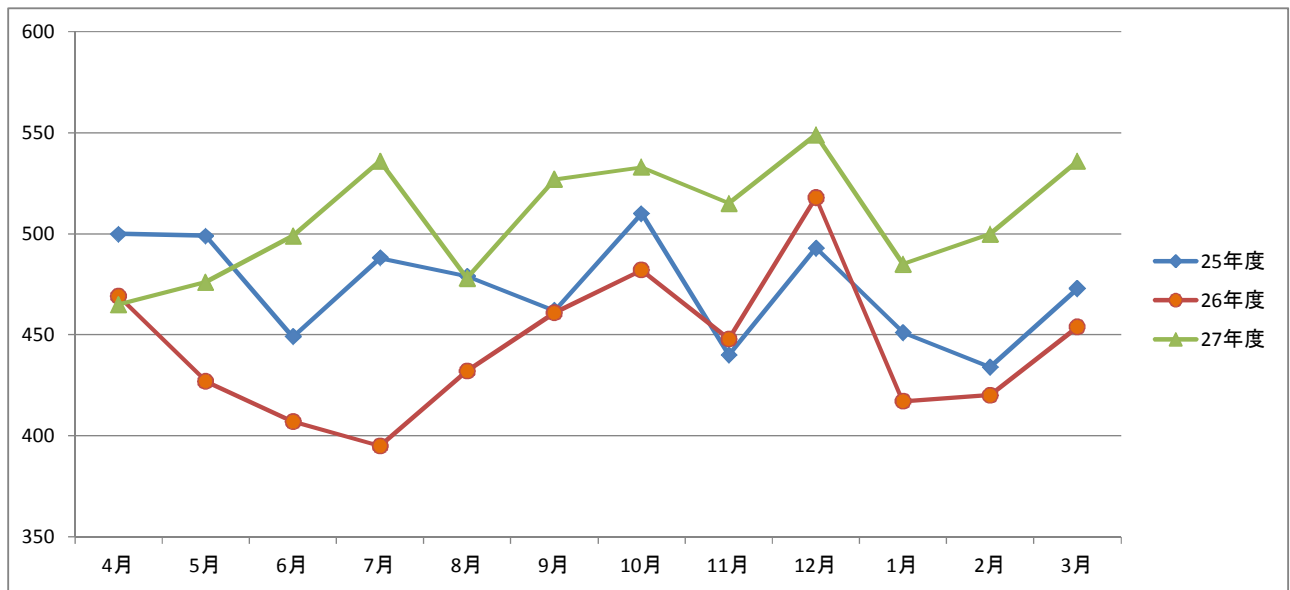
直近6期の稼働率 ※25年度までは、特養定員50名

種別／年度	22年度	23年度	24年度	25年度	26年度	27年度
特 養（定員80名）	16,893	16,576	16,862	16,823	26,629	27,216
短 期（定員20名）	5,843	6,299	6,753	6,942	6,723	7,381
合 計	22,736	22,875	23,615	23,765	33,352	34,597
平均稼働率	89.0%	89.5%	92.4%	93.0%	91.4%	94.8%



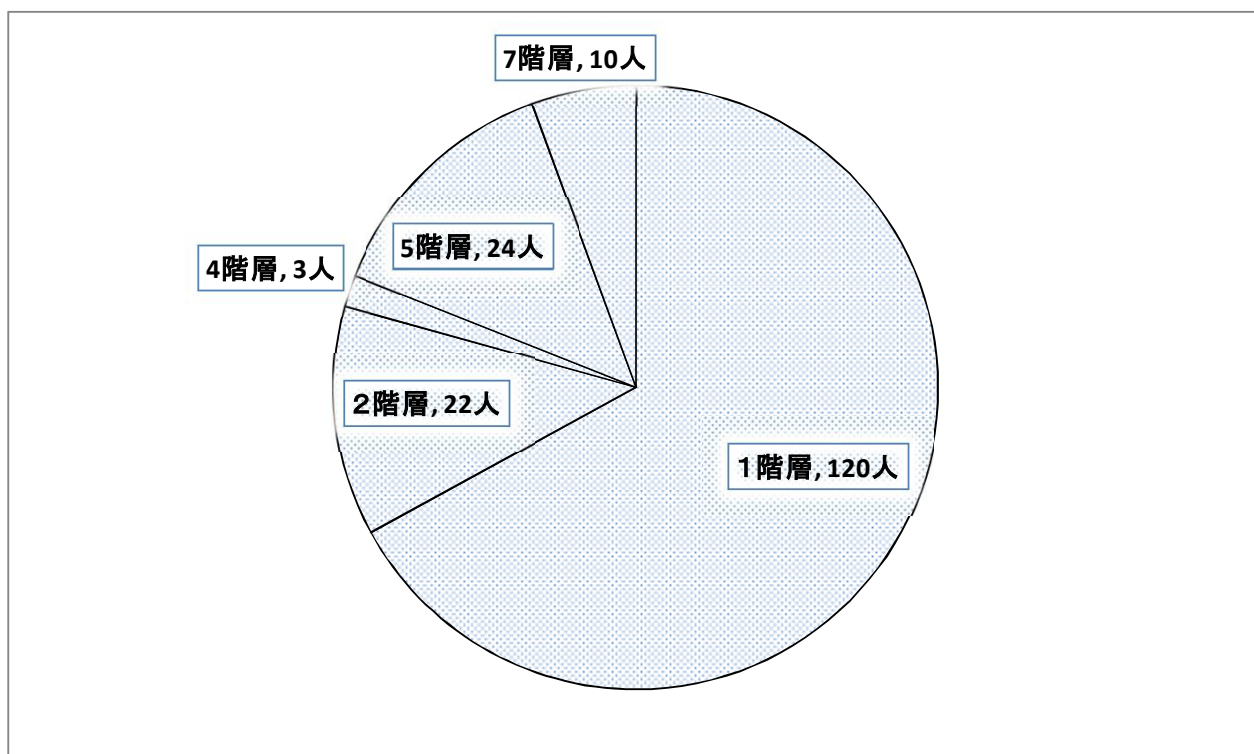
平成27年度 デイサービスセンター利用状況報告（直近3期の状況）

年度／月	4月	5月	6月	7月	8月	9月	10月	11月	12月	1月	2月	3月	合計
25年度	500	499	449	488	479	462	510	440	493	451	434	473	5,678
26年度	469	427	407	395	432	461	482	448	518	417	420	454	5,330
27年度	465	476	499	536	478	527	533	515	549	485	500	536	6,099



平成27年度 ケアハウス黒野あそか苑 利用状況報告書

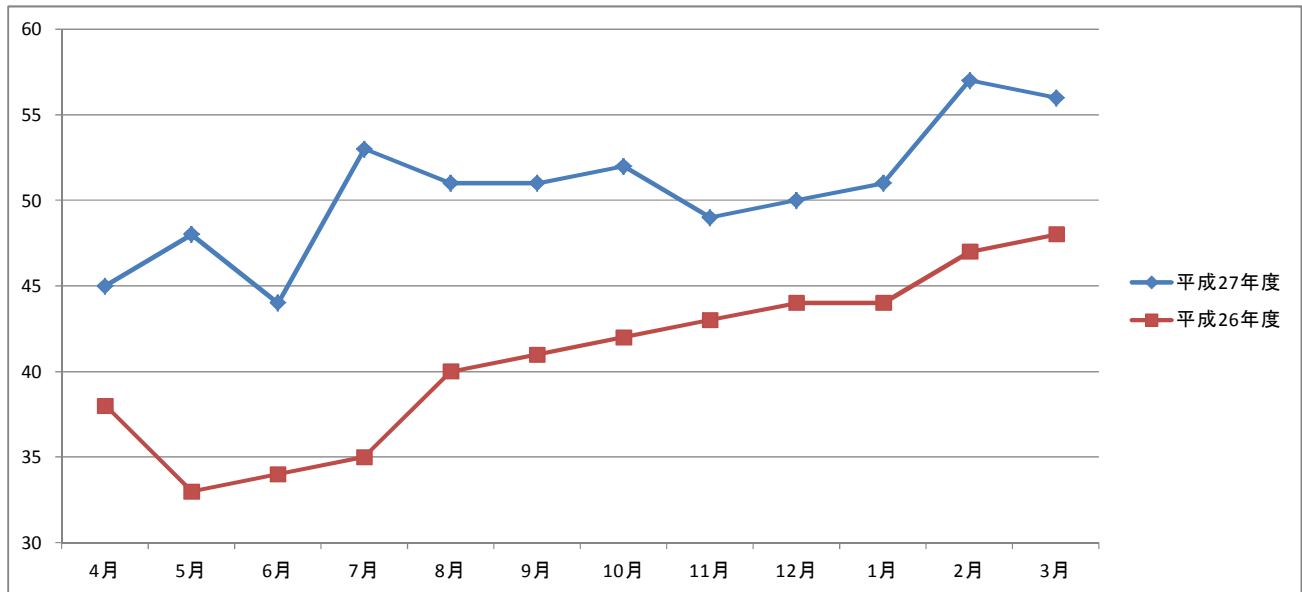
定員	15			平均年齢		82.6	
階層	1階層	2階層	4階層	5階層	7階層	-	月計
4月	10人	1人	1人	2人	1人	-	15人
5月	10人	1人	1人	2人	1人	-	15人
6月	10人	1人	1人	2人	1人	-	15人
7月	10人	2人	-	2人	1人	-	15人
8月	10人	2人	-	2人	1人	-	15人
9月	10人	2人	-	2人	1人	-	15人
10月	10人	2人	-	2人	1人	-	15人
11月	10人	2人	-	2人	1人	-	15人
12月	10人	2人	-	2人	1人	-	15人
1月	10人	2人	-	2人	1人	-	15人
2月	10人	2人	-	2人	-	-	14人
3月	10人	3人	-	2人	-	-	15人
合計	120人	22人	3人	24人	10人	-	179人



平成27年度 ケアプランセンターあそか利用状況報告

(月別事業所実績者数)

登録者数/月	4月	5月	6月	7月	8月	9月	10月	11月	12月	1月	2月	3月	合計
要介護者	38	43	37	42	39	40	44	41	43	44	45	45	501
要支援者	7	5	7	11	12	11	8	8	7	7	12	11	106
平成27年度	45	48	44	53	51	51	52	49	50	51	57	56	607
平成26年度	38	33	34	35	40	41	42	43	44	44	47	48	489



(月別認定調査件数)

調査数/月	4月	5月	6月	7月	8月	9月	10月	11月	12月	1月	2月	3月	合計
調査件数	7	5	7	11	12	11	8	8	7	12	11	14	113