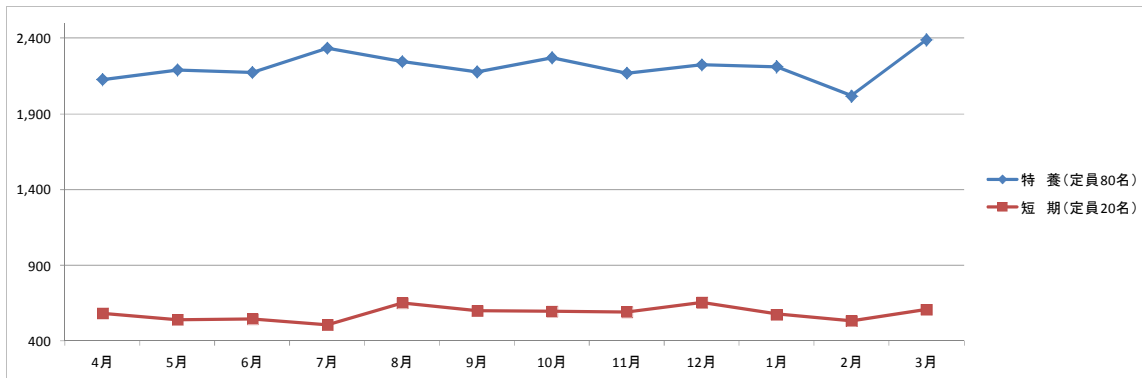


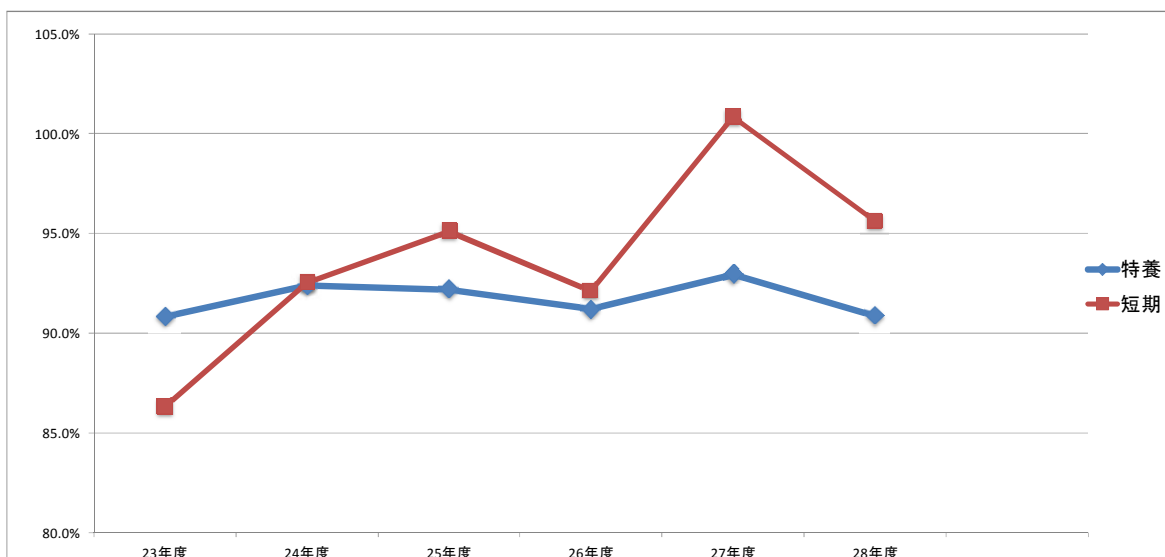
平成28年度 特別養護老人ホーム利用者状況報告

種別／月	4月	5月	6月	7月	8月	9月	10月	11月	12月	1月	2月	3月	計	稼働率
特養（定員80名）	2,126	2,192	2,172	2,333	2,247	2,176	2,270	2,171	2,225	2,212	2,019	2,388	26,531	90.9%
短期（定員20名）	582	539	546	507	650	600	594	591	656	576	530	608	6,979	95.6%
合計（定員100名）	2,708	2,731	2,718	2,840	2,897	2,776	2,864	2,762	2,881	2,788	2,549	2,996	33,510	91.8%



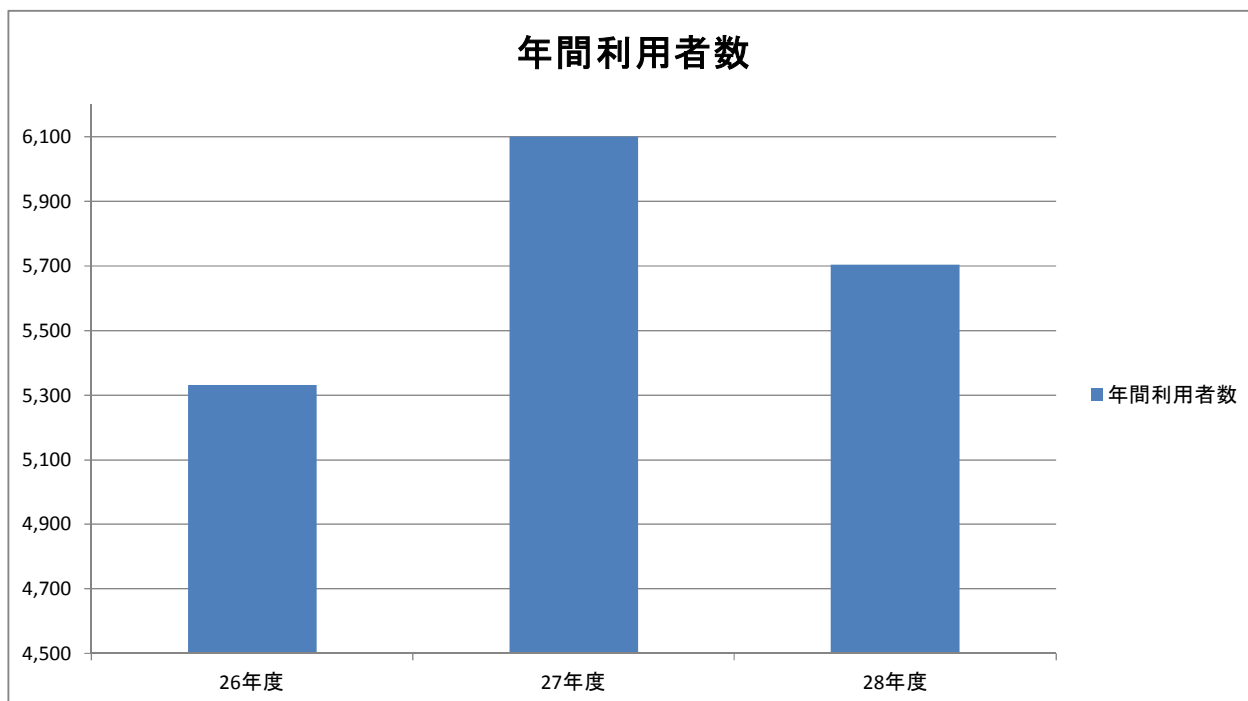
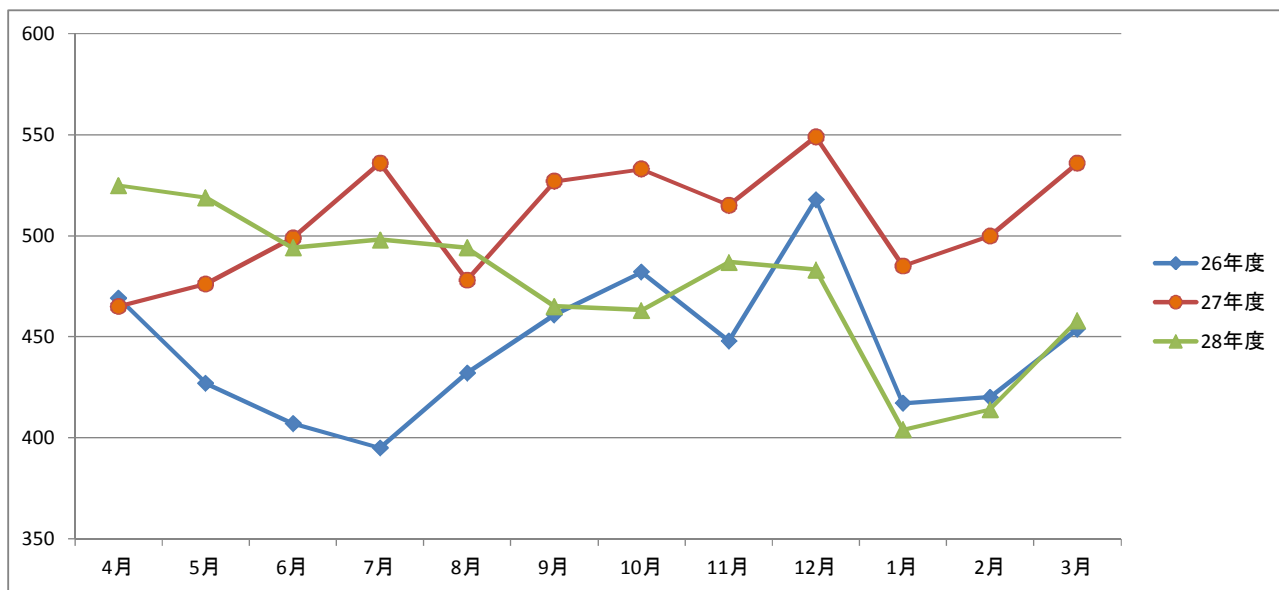
直近6期の稼働率 ※25年度までは、特養定員50名

種別／年度	23年度	24年度	25年度	26年度	27年度	28年度
特養（定員80名）	16,576	16,862	16,823	26,629	27,216	26,531
短期（定員20名）	6,299	6,753	6,942	6,723	7,381	6,979
合計	22,875	23,615	23,765	33,352	34,597	33,510
平均稼働率	89.5%	92.4%	93.0%	91.4%	94.8%	91.8%



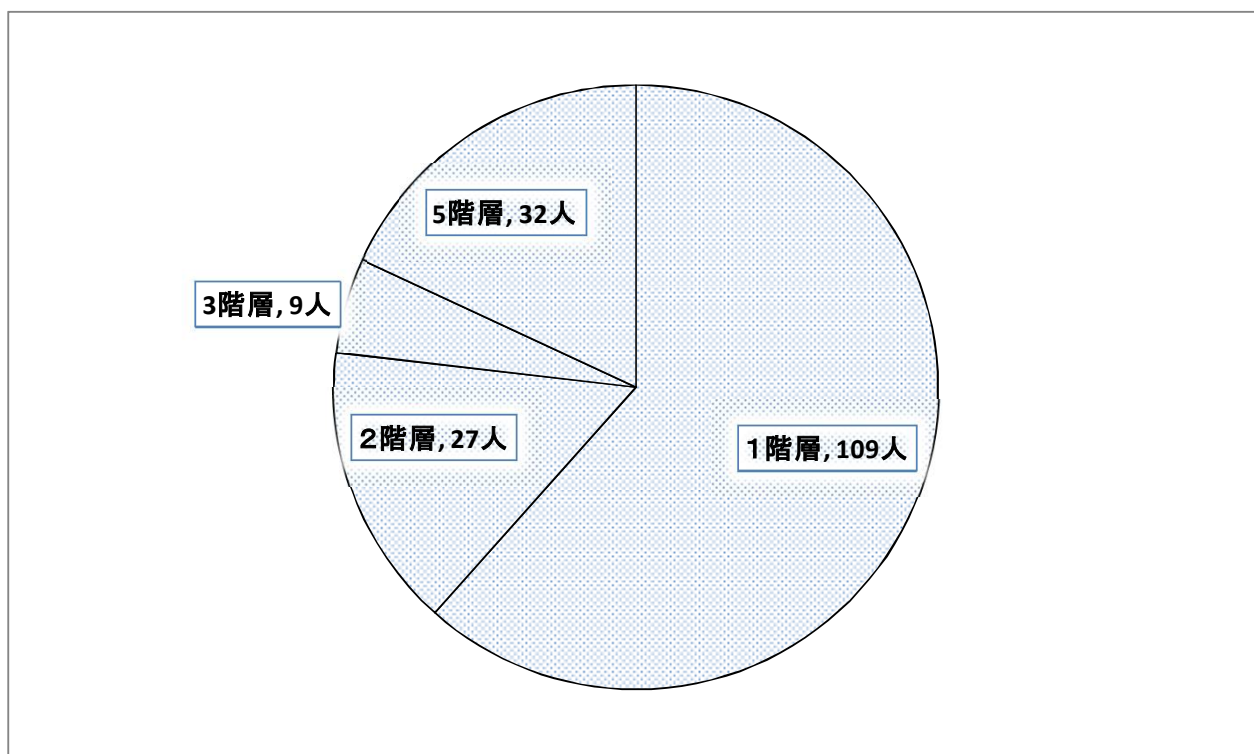
平成28年度 デイサービスセンター利用状況報告（直近3期の状況）

年度／月	4月	5月	6月	7月	8月	9月	10月	11月	12月	1月	2月	3月	合計
26年度	469	427	407	395	432	461	482	448	518	417	420	454	5,330
27年度	465	476	499	536	478	527	533	515	549	485	500	536	6,099
28年度	525	519	494	498	494	465	463	487	483	404	414	458	5,704



平成28年度 ケアハウス黒野あそか苑 利用状況報告書

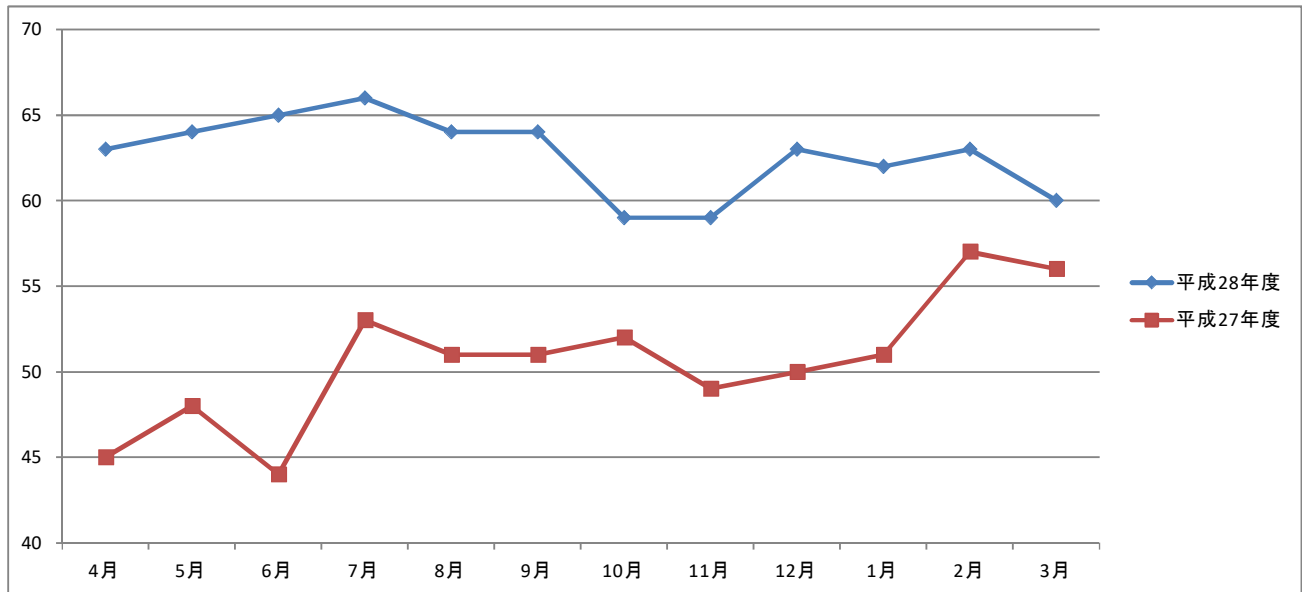
定員	15			平均年齢		84.5	
階層	1階層	2階層	3階層	5階層			月計
4月	10人	3人	-	2人			15人
5月	10人	3人	-	2人			15人
6月	10人	3人	-	2人			15人
7月	10人	2人	1人	2人			15人
8月	8人	2人	1人	3人			14人
9月	8人	2人	1人	3人			14人
10月	8人	2人	1人	3人			14人
11月	9人	2人	1人	3人			15人
12月	9人	2人	1人	3人			15人
1月	9人	2人	1人	3人			15人
2月	9人	2人	1人	3人			15人
3月	9人	2人	1人	3人			15人
合計	109人	27人	9人	32人			177人



平成28年度 ケアプランセンターあそか利用状況報告

(月別事業所実績者数)

登録者数/月	4月	5月	6月	7月	8月	9月	10月	11月	12月	1月	2月	3月	合計
要介護者	49	49	50	52	50	49	44	47	48	46	46	43	573
要支援者	14	15	15	14	14	15	15	12	15	16	17	17	179
平成28年度	63	64	65	66	64	64	59	59	63	62	63	60	752
平成27年度	45	48	44	53	51	51	52	49	50	51	57	56	607



(月別認定調査件数)

調査数/月	4月	5月	6月	7月	8月	9月	10月	11月	12月	1月	2月	3月	合計
調査件数	2	4	2	3	3	3	3	1	3	4	4	4	36