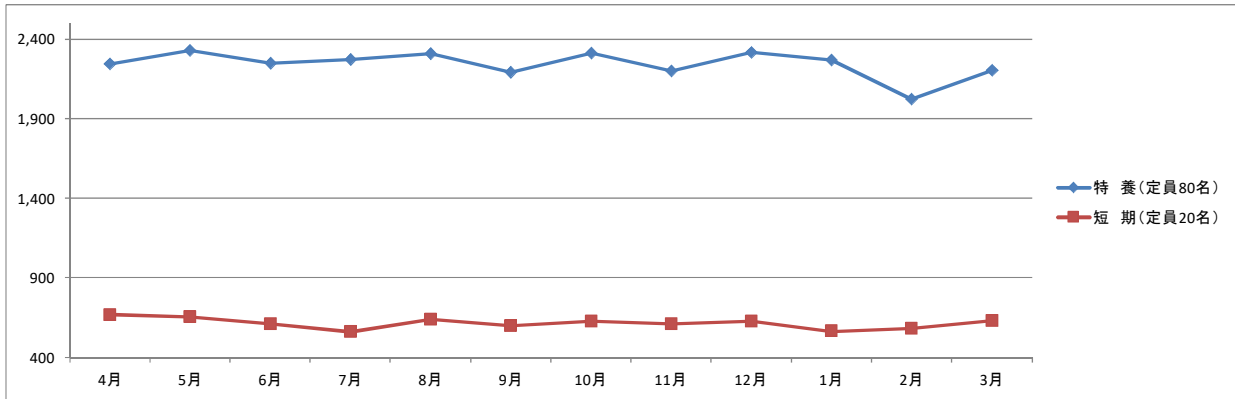


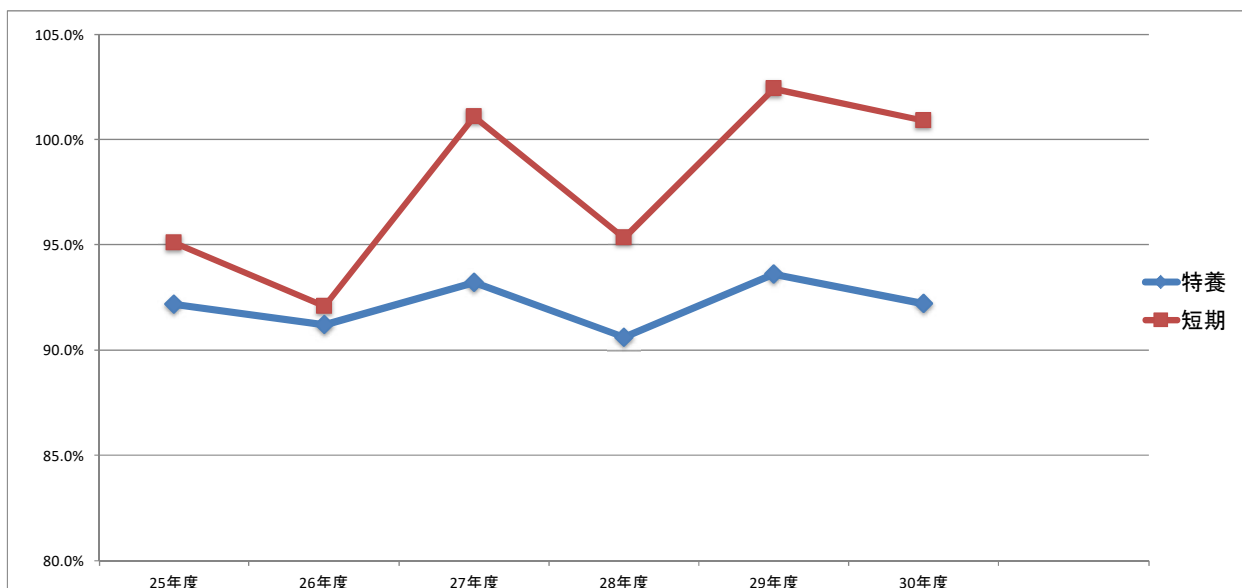
平成30年度 特別養護老人ホーム利用者状況報告

種別/月	4月	5月	6月	7月	8月	9月	10月	11月	12月	1月	2月	3月	計	稼働率
特養(定員80名)	2,244	2,329	2,249	2,272	2,309	2,194	2,313	2,199	2,317	2,271	2,023	2,203	26,923	92.2%
短期(定員20名)	668	653	610	560	639	598	626	610	626	564	582	630	7,366	100.9%
合計(定員100名)	2,912	2,982	2,859	2,832	2,948	2,792	2,939	2,809	2,943	2,835	2,605	2,833	34,289	93.9%



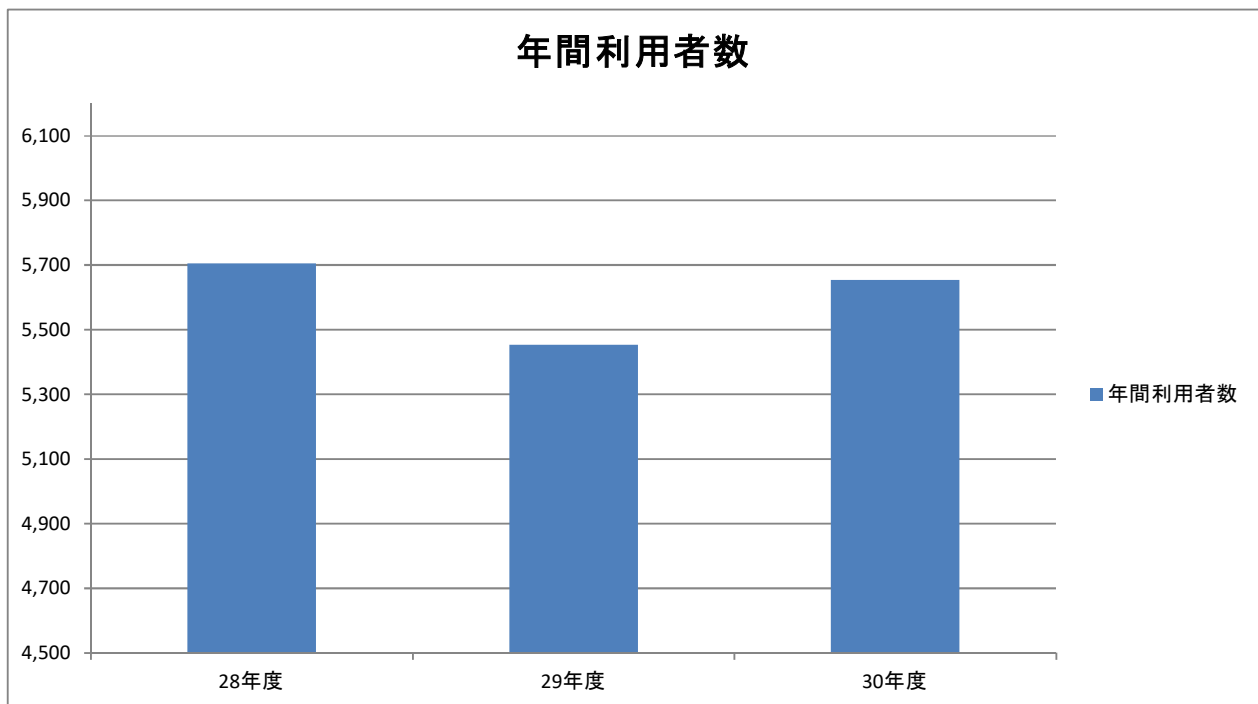
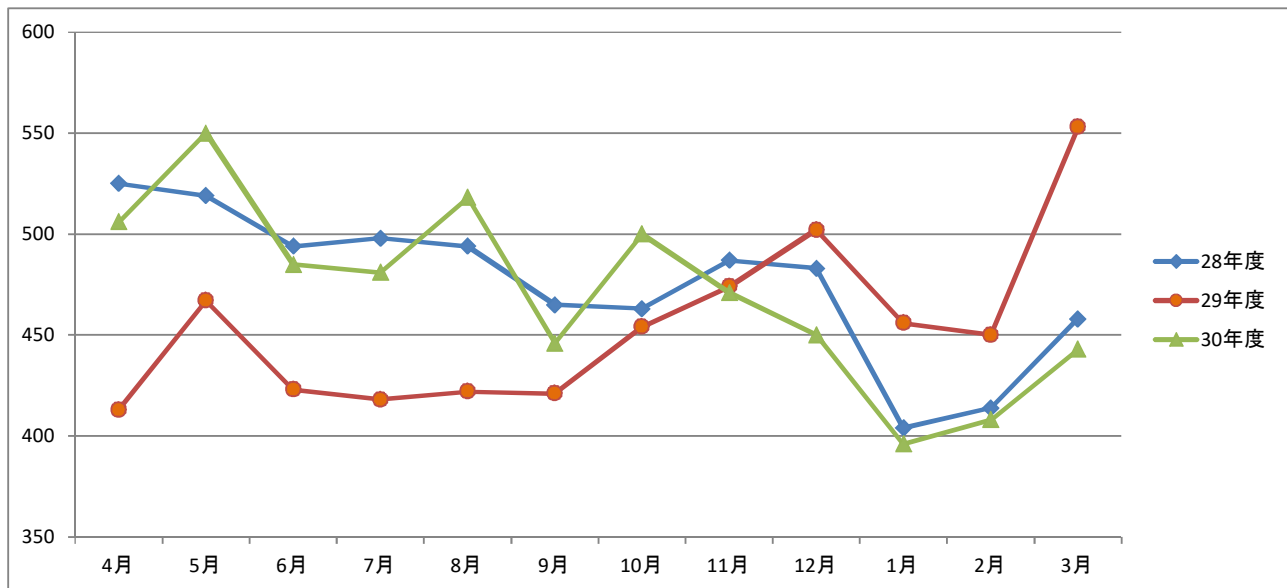
直近6期の稼働率 ※25年度は特養定員50名

種別/年度	25年度	26年度	27年度	28年度	29年度	30年度
特養(定員80名)	16,823	26,629	27,216	26,531	27,335	26,923
短期(定員20名)	6,942	6,723	7,381	6,979	7,477	7,366
合計	23,765	33,352	34,597	33,510	34,812	34,289
平均稼働率	93.0%	91.4%	94.5%	91.8%	95.4%	93.9%



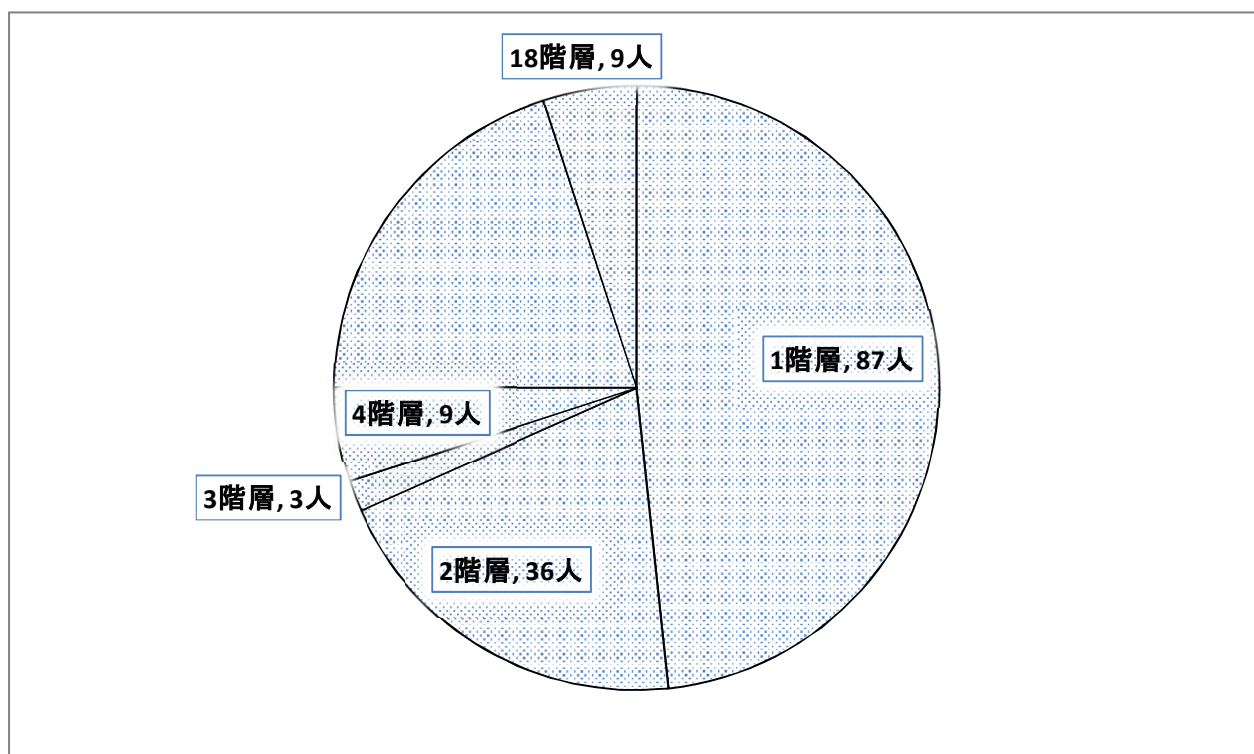
平成30年度 デイサービスセンター利用状況報告（直近3期の状況）

年度／月	4月	5月	6月	7月	8月	9月	10月	11月	12月	1月	2月	3月	合計
28年度	525	519	494	498	494	465	463	487	483	404	414	458	5,704
29年度	413	467	423	418	422	421	454	474	502	456	450	553	5,453
30年度	506	550	485	481	518	446	500	471	450	396	408	443	5,654



平成30年度 ケアハウス黒野あそか苑 利用状況報告書

定員	15			平均年齢		85.6	
階層	1階層	2階層	3階層	4階層	5階層	18階層	月計
4月	8人	3人	1人	0人	3人	0人	15人
5月	8人	3人	1人	0人	3人	0人	15人
6月	8人	3人	1人	0人	3人	0人	15人
7月	7人	3人	0人	1人	3人	1人	15人
8月	7人	3人	0人	1人	3人	1人	15人
9月	7人	3人	0人	1人	3人	1人	15人
10月	7人	3人	0人	1人	3人	1人	15人
11月	7人	3人	0人	1人	3人	1人	15人
12月	7人	3人	0人	1人	3人	1人	15人
1月	7人	3人	0人	1人	3人	1人	15人
2月	7人	3人	0人	1人	3人	1人	15人
3月	7人	3人	0人	1人	3人	1人	15人
合計	87人	36人	3人	9人	36人	9人	180人



平成30年度 ケアプランセンターあそか利用状況報告

(月別事業所実績者数)

登録者数/月	4月	5月	6月	7月	8月	9月	10月	11月	12月	1月	2月	3月	合計
要介護者	53	55	53	52	52	53	52	51	52	50	48	46	617
要支援者	21	19	19	19	19	19	18	18	18	17	17	17	221
平成30年度	74	74	72	71	71	72	70	69	70	67	65	63	838
平成29年度	66	66	61	61	67	70	74	75	77	64	67	68	816

